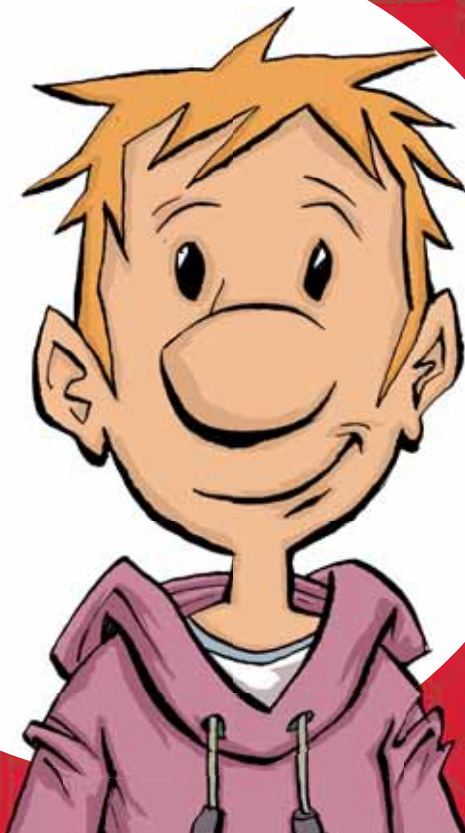


LE MONDE DE WILLIAM

William a l'air très amoureux de Jérôme

Le coming out, maintenant?
Plus tard? Jamais!



exaequo

T'es sûr qu'il est gay?
Il a l'air normal!

LE MONDE DE WILLIAM

Jérôme, Sophie, Cécile,
Alex, Bruno...
et les autres.



Cette brochure a été réalisée en étroite collaboration avec des jeunes.

Merci à Aurélien, Kevin, Mara, Mike, Sophie et Tatiana pour leur implication et leur spontanéité.

Merci aussi à Christophe, François, Frédéric, Mathieu et Paul.

Merci à ceux qui ont participé à l'évaluation de William n°1 et à la méthodologie du « Monde de William » :

Alexandre Wanet - Chel asbl

FAGL

Magenta

caw Mozaïek Adzon

Observatoire du Sida et des Sexualités

Plate-Forme Prévention Sida

Service social de Tels Quels

Sireas

**Comme William, peut-être as-tu déjà ressenti de l'attirance pour une personne du même sexe que toi ?
Peut-être as-tu des amis/es qui t'ont confié qu'ils ou elles avaient déjà éprouvé ce sentiment ?**

Pour certains, l'attirance pour une personne de même sexe ne sera qu'une phase transitoire, pour d'autres elle sera une réalité de vie. Savoir si l'on est gay ou lesbienne peut prendre du temps. Le sentiment peut aussi évoluer dans le temps : il arrive que l'on soit attiré par une personne de même sexe pendant un moment et qu'on préfère une personne de sexe différent à d'autres moments. Tout est donc possible. Souvent, il s'agit de se donner du temps pour apprendre à se connaître, pour réfléchir et s'accepter tel que l'on est.

LE MONDE DE WILLIAM aborde le thème de l'identité sexuelle à travers des histoires inspirées par des expériences vécues tantôt drôles, tantôt difficiles.

Si tu te sens concerné/ée par ce que vit William ou ses ami/es et si tu souhaites en savoir plus, tu trouveras en fin de brochure les coordonnées de différents services à ta disposition.

question
coming out!
pas de réponse !





acte manqué...
et réussi !



Témoignages

MIKE Être gay fait partie de moi, c'est ma façon de vivre et elle n'est pas mieux ou moins bien que celle des autres

AURÉLIEN En parler soulage, le tout est de trouver la personne de confiance à qui le dire la première fois. On le dit quand on se sent prêt.

KEVIN Le coming-out n'est pas obligatoire. Lorsqu'on n'a pas envie de préciser qu'on est homo, rien ne nous oblige à le signaler. C'est pourquoi, je ne dis rien. Mais avec le temps, mes ami(e)s apprennent à me connaître, et finissent par se douter de quelque chose. Alors, s'ils me posent la question, je ne leur cache pas... Et ils acceptent toujours vraiment très bien. Parfois, ils comprennent sans même me l'avoir demandé, et leur comportement ne change en rien.

MARIE Je pense que ce que les gens ne connaissent pas leur fait très peur, ce qui se traduit bien souvent par le rejet... Quand je me fais une nouvelle amie (ou un nouvel ami), elle m'avoue souvent qu'elle s'est posée des questions sur moi, mais me dit qu'après tout, ça ne change rien à notre amitié !



no problemo !





homophobie en tête





manque de reconnaissance





fermé
pour
manque
d'ouverture





nogayland



t'as
pas
trop
honte ?





Témoignages

- MARA** Il y a trois ans, alors que je me posais plein de questions sur mon attirance pour les garçons, je me suis tourné vers le frère de l'un de mes amis de l'époque dont je connaissais l'homosexualité. Je n'ai pas osé aller lui parler directement, c'est donc une amie que l'on a en commun qui nous a présentés. Le temps d'une soirée, je lui ai tout expliqué. Tous mes soucis, tous mes problèmes, tout ce qui n'allait pas dans la tête d'un jeune de dix-sept ans. Il m'a écouté, parlé, conseillé. Depuis ce temps-là, c'est plus qu'un ami que j'ai trouvé. Merci Jack.
- MIKE** L'autre jour je me suis fait traiter de pédé en rue par des jeunes que je ne connais même pas. C'est vrai que dans un petit village, les nouvelles vont vite. J'ai d'abord été surpris et blessé mais à présent je me rends compte que je m'en fous, je ne m'en fais pas pour des gens qui ne me comprennent pas.
- ANNE-SOPHIE** Je suis hétérosexuelle et mon meilleur ami est gay. Quand il me l'a annoncé, cela ne m'a pas étonné car je l'avais senti depuis longtemps. Ça n'avait aucune importance pour moi car je voulais qu'il reste un ami. Depuis, je me sens encore plus proche de lui.

friends



oncle réincarné !





préservons
la tendresse



dansons la Pot'ka !





Si tu rencontres des difficultés dans ta vie relationnelle, affective ou sexuelle, les Centres de Planning familial te proposent aide et accompagnement, en toute

liberté et en toute confidentialité.

Pour connaître l'adresse d'un centre près de chez toi, contacte le CEDIF, centre de documentation et d'information de la Fédération laïque de centres de Planning familial, 02 502 68 00 ou envoie un mail à l'une des 4 fédérations de Planning :

fcpf@liguedesfamilles.be

cpf@mutsoc.be

fcpc@tiscalinet.be

flcpf@planningfamilial.net

Pour obtenir d'autres brochures ou d'autres outils de prévention, ou pour toute autre question notamment relative au SIDA et aux IST (Infections sexuellement transmissibles).

ex æquo 02 736 28 61

info@exaequo.be www.exaequo.be

ex æquo vise à réduire les vulnérabilités dont font l'objet les gays, lesbiennes et bisexuels/les et vise à créer un contexte favorable à la prévention du VIH/Sida et des IST.

ASSOCIATIONS

Si tu as envie de partager ton questionnaire ou tes difficultés avec d'autres personnes qui ont vécu les mêmes choses que toi, des associations sont là pour t'aider et t'écouter :

Tels Quels Jeunes

Les mercredis et samedis de 14h à 17h00

Service social de Tels Quels

Tous les jours de 9h30 à 16h30, certains soirs jusque 19h00

Rue Marché au Charbon, 81 - 1000 Bruxelles

02 502 00 70 / 02 514 49 74

www.telsquels.be

Merhaba

Association pour et par des gays et lesbiennes d'origine nord-africaine, turque et/ou moyen orientale

Rue Marché au Charbon, 42 - B 1000 Bruxelles

www.merhaba.be

Magenta

Accueil, infos, rendez-vous psy, social, sexe, groupes de soutien pour filles et garçons en questionnement ou homo/bi ; pour les personnes qui se sentent de l'autre sexe ; pour leurs familles et amis ainsi que les intervenants qui les entourent. Sur rendez-vous.

Aide possible par mail : magenta@contactoffice.be

Avenue de Cortenberg, 83 - B 1000 Bruxelles

0478 404 314 / 02 524 42 16

www.magenta-asbl.be

Plan F

Accueil spécifique pour les jeunes femmes en questionnement ou en difficulté par rapport à leur orientation sexuelle.

Rue des Guildes, 22
1000 Bruxelles

Contact : Myriam Mardaga
ou Myriam Monheim

02 230 04 62 / www.planf.be

FAGL

Fédération des Associations gayes et lesbiennes

La FAGL regroupe 18 associations gayes et lesbiennes en Communauté française de Belgique.

www.fagl.be

Le site offre un descriptif et les coordonnées des associations membres.

Envie de donner ton avis
sur cette brochure ?

Rendez-vous sur

www.exaequo.be

/boîte à suggestions



CERCLES DE JEUNES

Les cercles accueillent des jeunes homosexuels, filles ou garçons, qui souhaitent rencontrer d'autres jeunes. Ils sont ouverts à tous les jeunes, étudiants ou non, de tous horizons, ainsi qu'à toutes les personnes, homosexuelles ou hétérosexuelles, sympathisantes. Ils proposent diverses activités dans une ambiance amicale : consultez les agendas sur les sites Internet !

CHE – Cercle Homosexuel Étudiant de l'ULB
avenue Paul Héger 42 – 1000 Bruxelles

Campus du Solbosch – bâtiment V (4^e étage au-dessus des PUB)

Les mardis de 12h30 à 13h30 et les jeudis de 18h30 à 19h30

0472 47 87 65 / www.ulb.ac.be/students/che

CHEL – Jeunes Homos Liégeois (es)

Rue Sœurs-de-Hasque, 9 – B 4000 Liège

Les jeudis, même fériés, de 17h30 à 19h00

04 222 33 76 / www.chel.be

CHEN –

Carrefour homosexuel étudiant de Namur

Rue du Séminaire, 18 – B 5000 Namur

www.age-namur.be/~chen

CHL – Cercle homosexuel de Louvain-la-Neuve

Rue des Wallons, 67 – B 1348 Louvain-la-Neuve

Les mercredis à partir de 20h30

0472 63 29 19 / www.membres.lycos.fr/chlln

Kapach

Accueil, aide, soutien, sensibilisation à la question des gays et lesbiennes dans la société

Rue du Sablon, 45 – chbre 139/145

B 1348 Louvain-la-Neuve

010 22 60 27 / www.kapach.be



Conception : Ex Aequo - Responsable du projet, Nancy Peltier
Réalisation : Signé Lazer
Scénario : Thierry Robberecht
Dessin : Marco Paulo

Avec le soutien de la Communauté française Wallonie-Bruxelles, Direction de l'Égalité des Chances ; de la Commission Communautaire française ; du Service de l'Éducation permanente - Direction générale de la Culture - de la Communauté française ; du Service de l'Égalité des Chances de la Région de Bruxelles-Capitale ; de la Ministre wallonne de la Santé, de l'Action sociale et de l'Égalité des Chances ; du ministère de la Santé de la Communauté française.

Brochure gratuite

Ed. resp. : Miloud Ketrouci, c/o rue Locquenghien, 41 - B 1000 Bruxelles - Ne pas jeter sur la voie publique.

www.exaequo.be

02 736 28 61



Ministère
de la Communauté
française



ÉGALITÉ DES CHANCES



RÉGION WALLONNE